

DOKUMENTACE SE ZAPRACOVANÝMI PŘIPOMÍNKAMI

Výškový systém Bpv
Souřadnicový systém S-JTSK

Změna:	Název změny:	Datum:	Provedl:	Podpis:

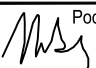
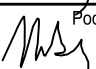
Investor, objednatel:	Správa železnic, s.o. Dlážděná 1003/7 110 00 Praha 1 - Nové Město kontaktní adresa: Správa železnic, s.o. Stavební správa západ Sokolovská 1955/278, 190 00 Praha 9	Inženýrská činnost: METROPROJEKT Praha a.s. Argentinská 1621/36 170 00 Praha 7 www.metroprojekt.cz info@metroprojekt.cz
-----------------------	--	---

Člen sdružení:	SUDOP PRAHA a.s. Olšanská 1a, 130 80 Praha 3 tel.: +420 267 094 111 fax: +420 224 230 316 e-mail: praha@sudop.cz
----------------	---

METROPROJEKT Praha a.s. Argentinská 1621/36 170 00 Praha 7 generální ředitel: Ing. David Krása tel.: +420 296 154 105 www.metroprojekt.cz info@metroprojekt.cz	 METROPROJEKT	Souprava číslo:
---	---	-----------------

HIP:	Podpis:	Název a účel díla:
Ing. Petr Vyskočil tel.: +420 296 154 153		Novostavba ŽST Praha-Letiště Václava Havla
Stupeň: DOKUMENTACE PRO ÚZEMNÍ ŘÍZENÍ		

Zpracovatelský útvar:	Název části díla:	
S71 +420 296 154 158 tel.:	TECHNOLOGICKÁ ČÁST Silnoproudá technologie včetně DŘT Technologie transformačních stanic vn/nn	D D.1.3 D.1.3.5
Vedoucí útvaru:	Podpis:	
Ing. Jan Kahuda		

Odpovědný projektant:	Podpis:	Název přílohy:	Změna:
Jaroslav Nitka			-
Vypracoval:	Podpis:		
Jaroslav Nitka		Výkresy	
Skart. znak: V20/2041	Datum: 05/2020		Číslo příl.: 002
Počet formátů: xA4	Měřítko: -----	IČD: 16 7033 04 03 05 00	

Seznam výkresů

1. Sít' 22kV

1.1. Přehledové schéma sítě 22kV

2. Stanice Praha Letiště Ruzyně, TS 22/0,4kV

2.1.1 Dispozice TS

2.1.2 Dispozice RH2

2.2 Přehledové schéma R22.1

2.3 Přehledové schéma R22.2

2.4 Přehledové schéma hlavního rozvaděče RH1 400V

2.5 Přehledové schéma rozvaděče zajištěné sítě RZS

2.6 Přehledové schéma vlastní spotřeby

2.7 Přehledové schéma hlavního rozvaděče RH2 400V

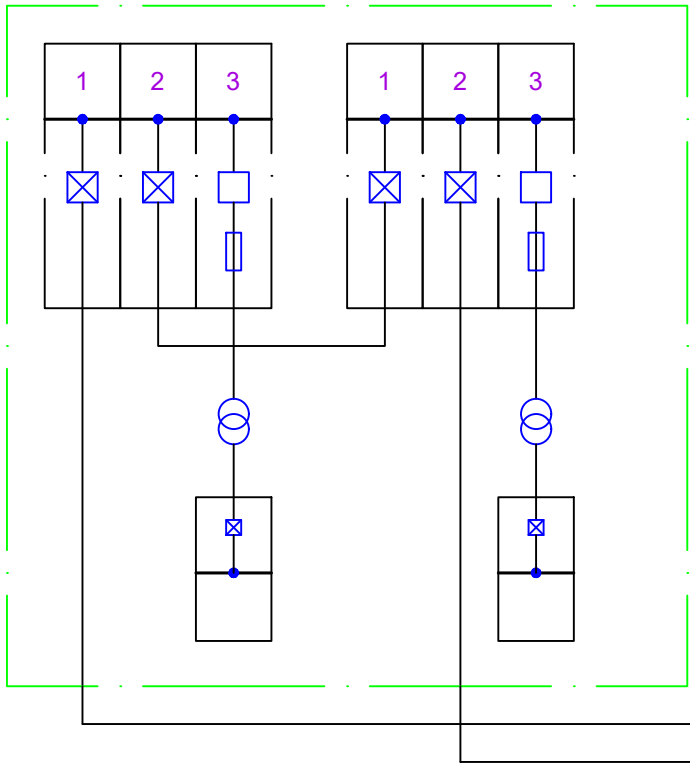
2.8 Přehledové schéma rozvaděče zajištěné sítě RZS

2.9 Situace

KONCEPT NAPÁJENÍ ROZVODŮ 22 kV

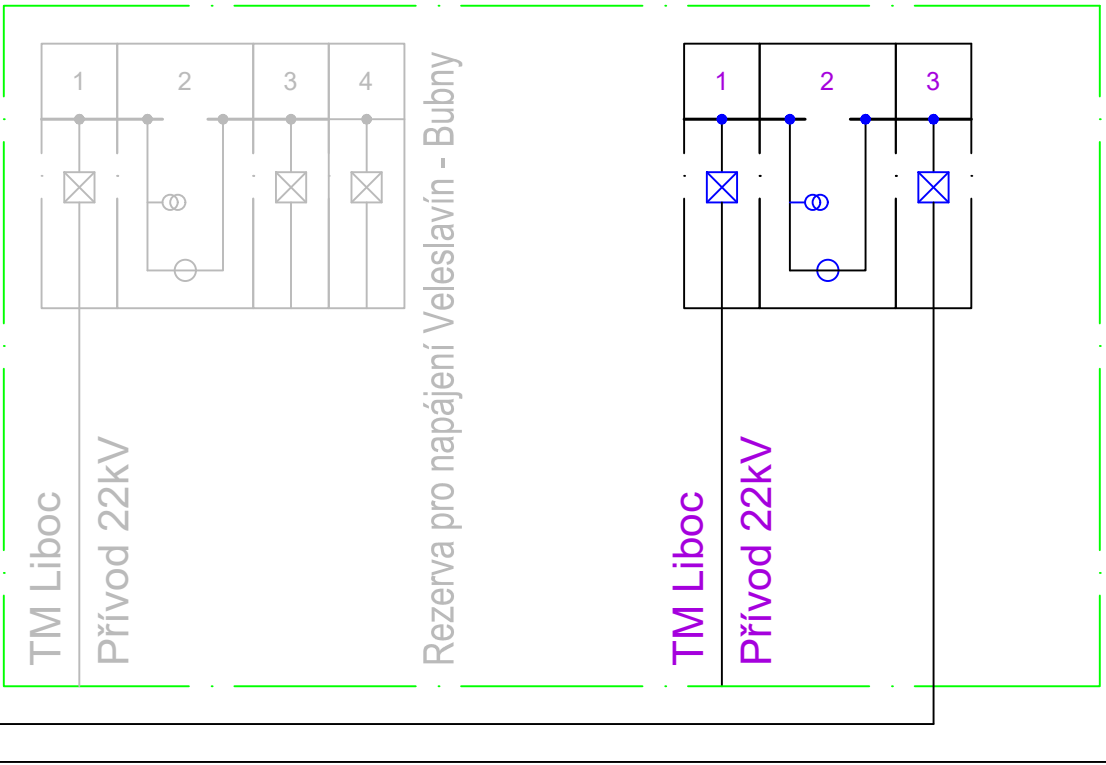
TS 06 - km 8,0

ZASTÁVKA PRAHA VEESLAVÍN



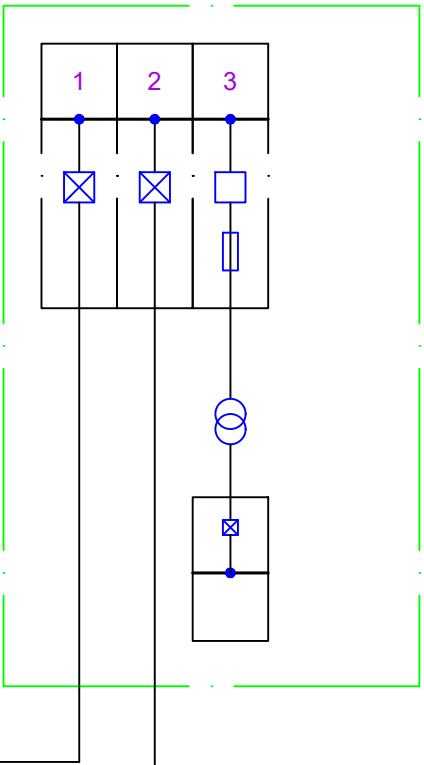
TS 07 - km 9,1

TM LIBOC



TS 08 - km 10,1

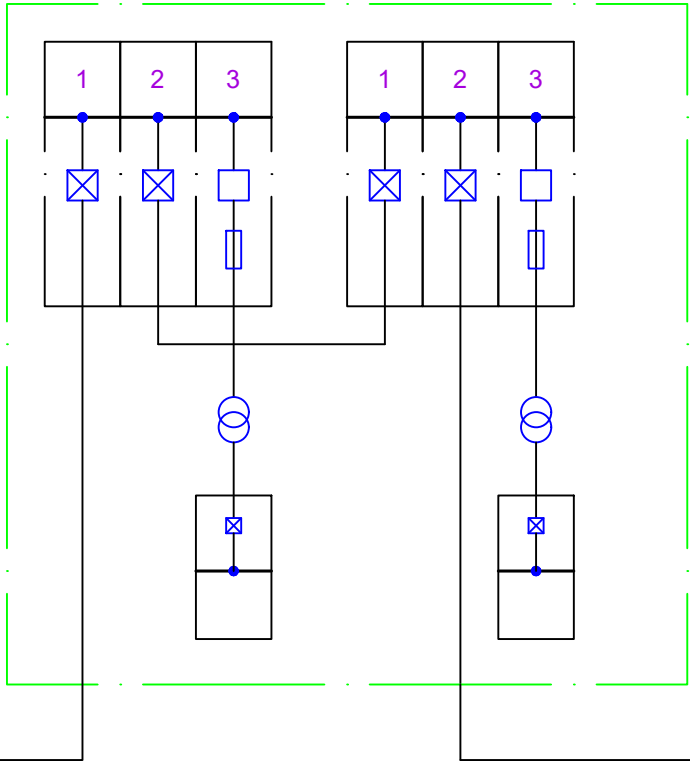
ZASTÁVKA PRAHA LIBOC



- ELEKTRICKÁ STANICE
- ROZVADĚČ
- PŘÍPOJNICE
- KABELOVÉ VEDENÍ
- REZERVNÍ ZAŘÍZENÍ
- PŘÍVOD VN
- VYPÍNAČ 22KV
- ODPÍNAČ 22KV
- POJISTKA VN
- TRANSFORMÁTOR
- JISTIČ NN

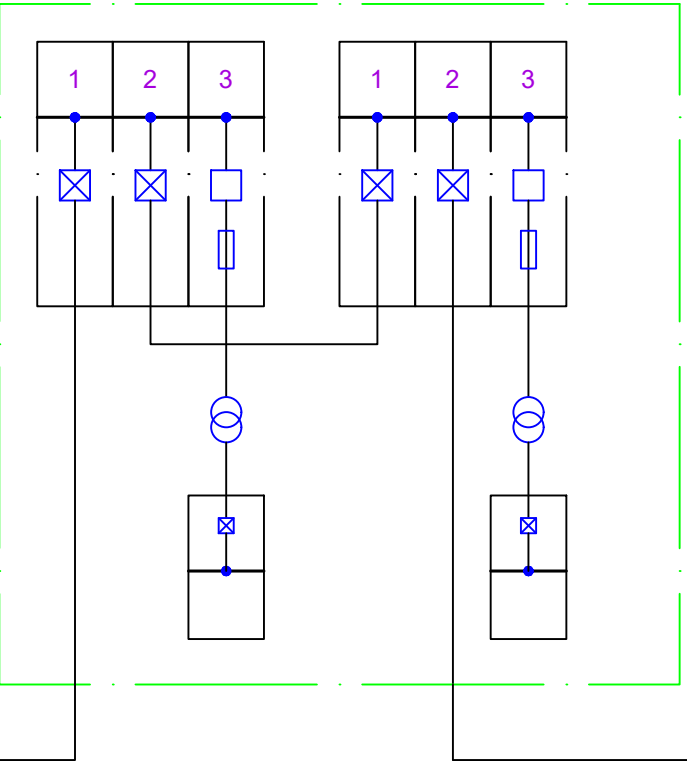
TS 09 - km 11,4

STANICE PRAHA RUZYŇ



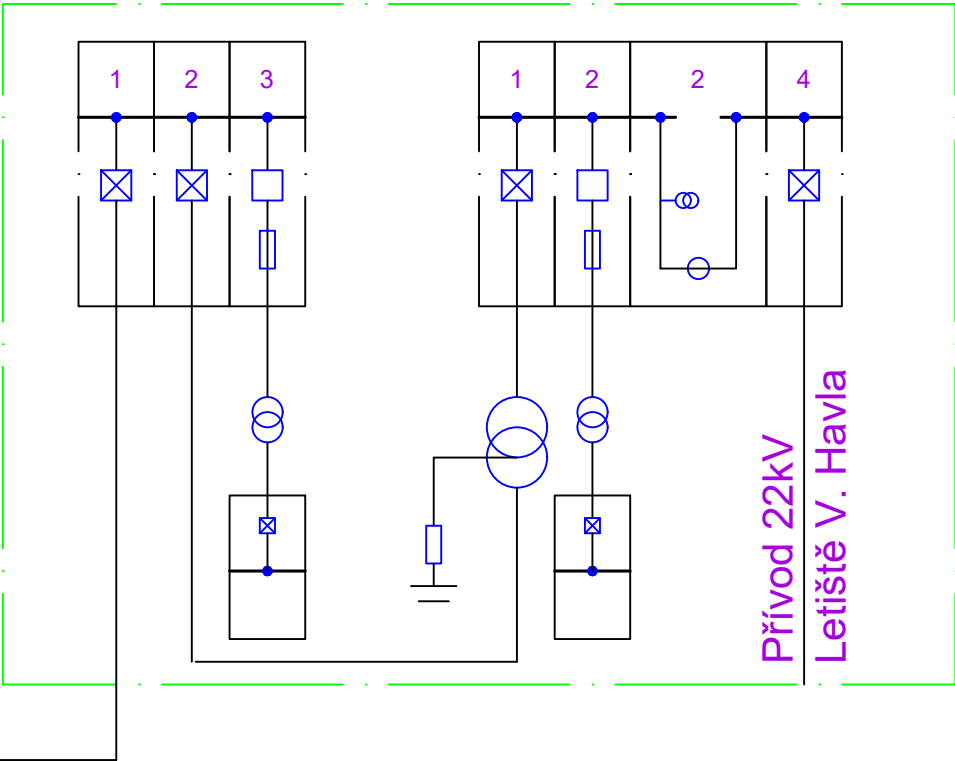
TS 10 - km 13,3

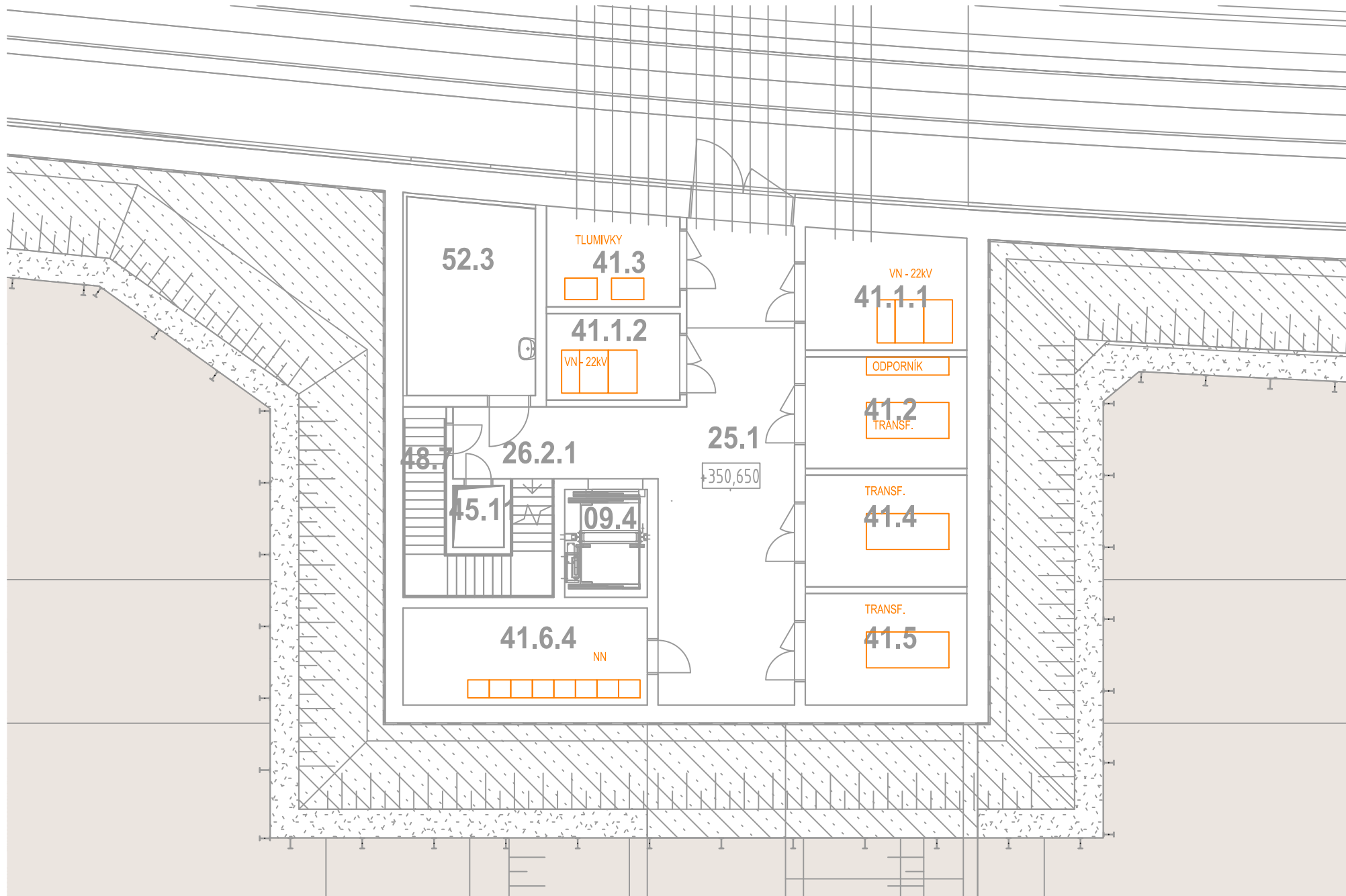
ZASTÁVKA PRAHA DLOUHÁ MÍLE

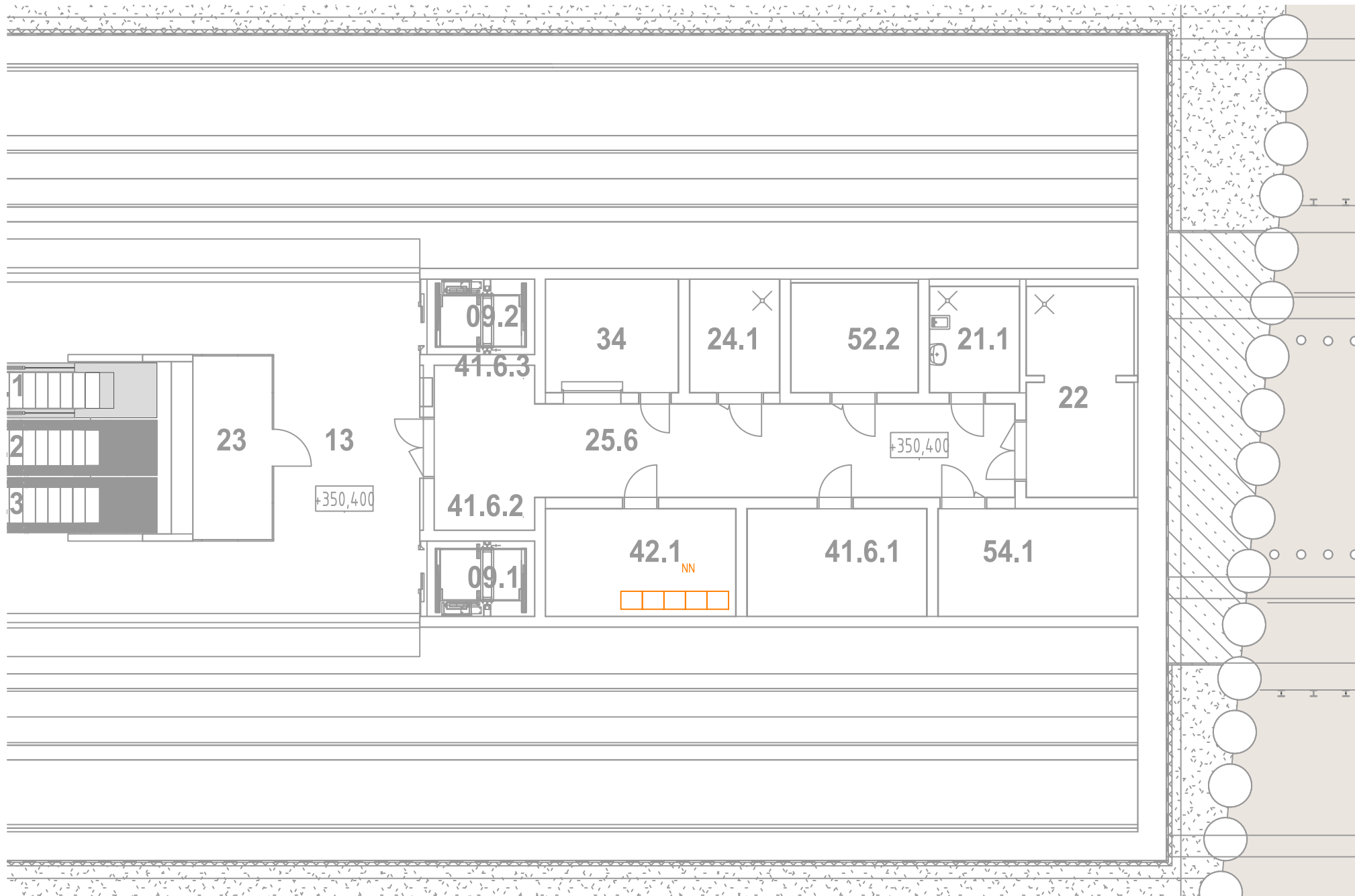


TS 11 - km 16,8

STANICE PRAHA LETIŠTĚ V. HAVLA







METROPROJEKT

METROPROJEKT Praha a.s.
 Argentinská 1621/36
 170 00 Praha 7

www.metroprojekt.cz, info@metroprojekt.cz

název díla: *Novostavba ŽST Praha-Letiště Václava Havla*
 D.1.3.5 Silnoproudá technologie včetně DŘT

příloha: PS 15-03-51 ŽST Praha-Letiště Václava Havla, Dispozice technologie

datum: 05/2020
 stupeň: PD

příloha: **002**
2.1.2

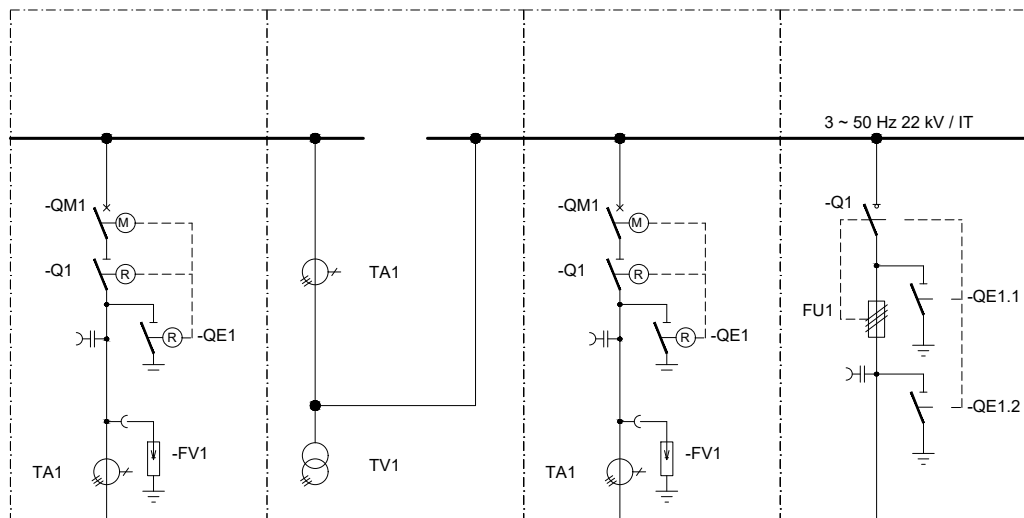
IČD: 16 7033 04 03 05 00 000

TS 22/0,4kV, ROZVODNA 22 kV

R22.1

ČÍSLO POLE
NÁZEV POLE
OZNAČENÍ POLE
ROZMĚRY (v x š x h)

1	2	3	4
PŘÍVOD DISTRIBUCE	MĚŘENÍ	VÝVOD PRO ODDĚLOVACÍ TRANSFORMÁTOR TRO	VÝVOD PRO TRANSFORMÁTOR 1
PŘÍVOD DIST	MĚŘENÍ	VÝVOD TRO	VÝVOD TR 1



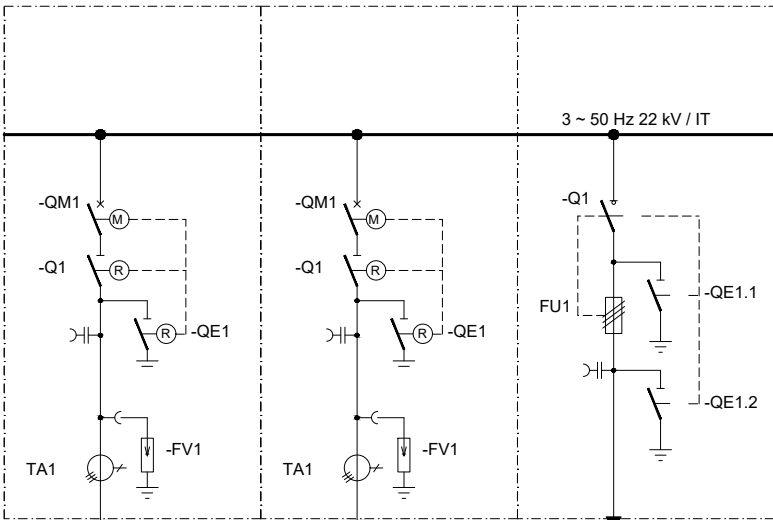
PŘÍVOD LETIŠTĚ DISTRIBUCE

Transformátor
TRO

TR1

R22.2

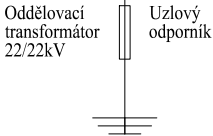
1	2	3
PŘÍVOD 2	PŘÍVOD Z ODDĚLOVACÍHO TRANSFORMÁTORU TRO	VÝVOD PRO TRANSFORMÁTOR 2
PŘÍVOD 2	PŘÍVOD TRO	VÝVOD TR 2



Přívod z rozvaděče
22kV - R22.1

PŘÍVOD 2

TRO
22/22kV



TR2

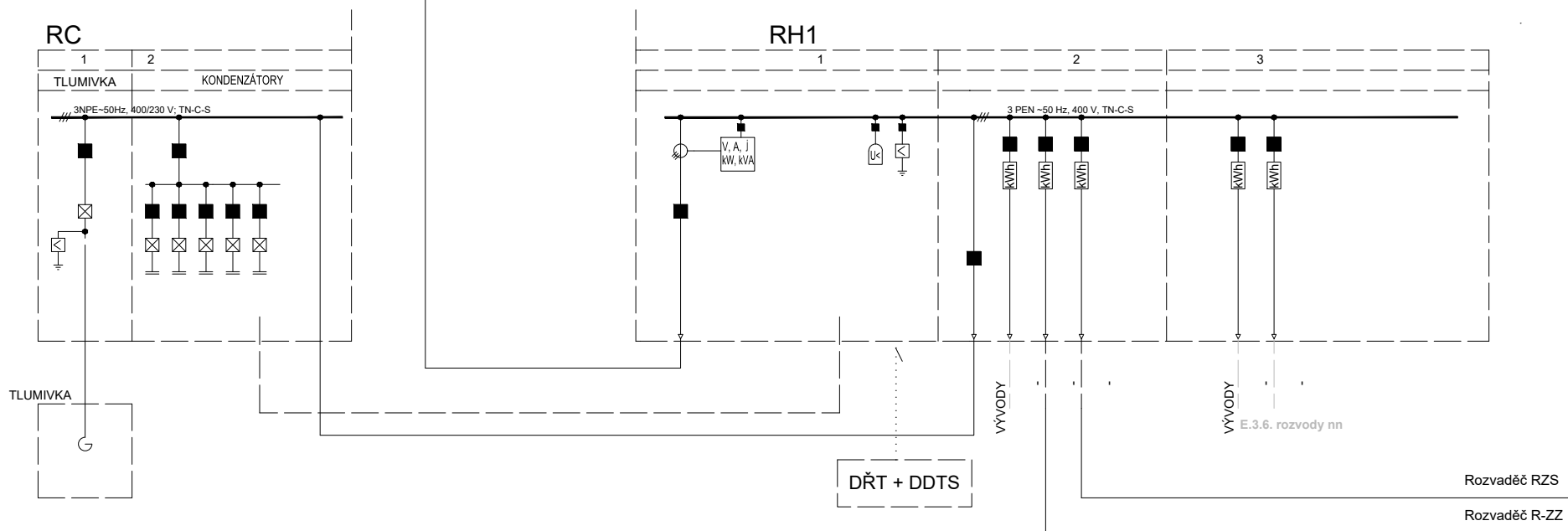
Přívod z rozvaděče
22kV - R22.1

TR1
22/0,4kV

Distribuční
transformátor
22/0,4kV

RC

RH1



PŘÍSTROJE NN



SPÍNACÍ PŘÍSTROJ BEZ NADPROUDOVÉHO
A ZKRATOVÉHO JIŠTĚNÍ
(VYPÍNAČ NEBO ODPÍNAČ)



RUČNÍ PŘEPÍNAČ VÍCEPOLOHOVÝ



SPÍNACÍ PŘÍSTROJ S NADPROUDOVÝM
A ZKRATOVÝM JIŠTĚNÍM
(JISTIČ NEBO POJISTKOVÝ ODPÍNAČ)



SPÍNACÍ PŘÍSTROJ S ELEKTRICKÝM
OVLÁDÁNÍM, BEZ JIŠTĚNÍ
(STYKAČ)



OMEZOVAČ PŘEPĚTÍ




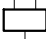




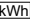
VÝKONOVÉ RELÉ

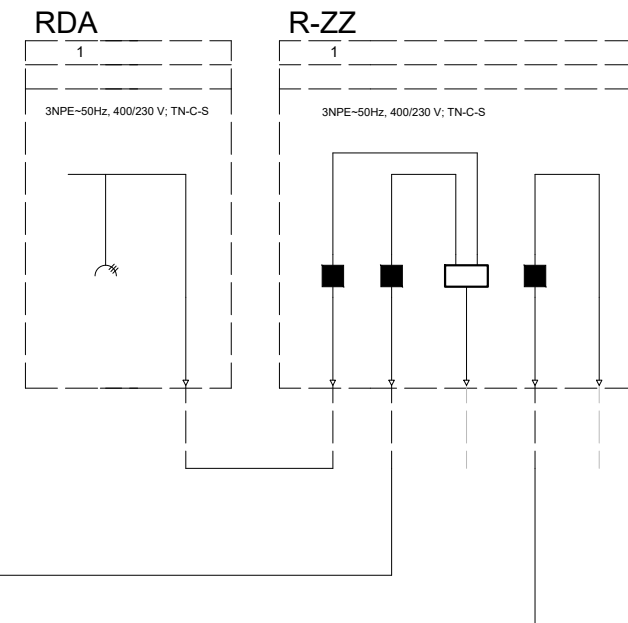


MĚŘÍCÍ SOUPRAVA SŽE PRO PODRUŽNÉ
MĚŘENÍ SPOTŘEBY ELEKTRICKÉ PRÁCE



PŘÍSTROJE NN

- | | |
|---|---|
|  | SPÍNACÍ PŘÍSTROJ BEZ NADPROUDOVÉHO
A ZKRATOVÉHO JIŠTĚNÍ
(VYPÍNAČ NEBO ODPÍNAČ) |
|  | RUČNÍ PŘEPÍNAČ VÍCEPOLOHOVÝ |
|  | SPÍNACÍ PŘÍSTROJ S NADPROUDOVÝM
A ZKRATOVÝM JIŠTĚNÍM
(JISTIČ NEBO POJISTKOVÝ ODPÍNAČ) |
|  | SPÍNACÍ PŘÍSTROJ S ELEKTRICKÝM
OVLÁDÁNÍM, BEZ JIŠTĚNÍ
(STYKAČ) |
|  | OMEZOVAČ PŘEPĚTÍ |
|  | VÝKONOVÉ RELÉ |
|  | MĚŘICÍ SOUPRAVA SŽE PRO PODRUŽNÉ
MĚŘENÍ SPOTŘEBY ELEKTRICKÉ PRÁCE |



PŘÍSTROJE NN



SPÍNACÍ PŘÍSTROJ BEZ NADPROUDOVÉHO
A ZKRATOVÉHO JIŠTĚNÍ
(VYPÍNAČ NEBO ODPÍNAČ)



RUČNÍ PŘEPÍNAČ VÍCEPOLOHOVÝ



SPÍNACÍ PŘÍSTROJ S NADPROUDOVÝM
A ZKRATOVÝM JIŠTĚNÍM
(JISTIČ NEBO POJISTKOVÝ ODPÍNAČ)



SPÍNACÍ PŘÍSTROJ S ELEKTRICKÝM
OVLÁDÁNÍM, BEZ JIŠTĚNÍ
(STYKAČ)



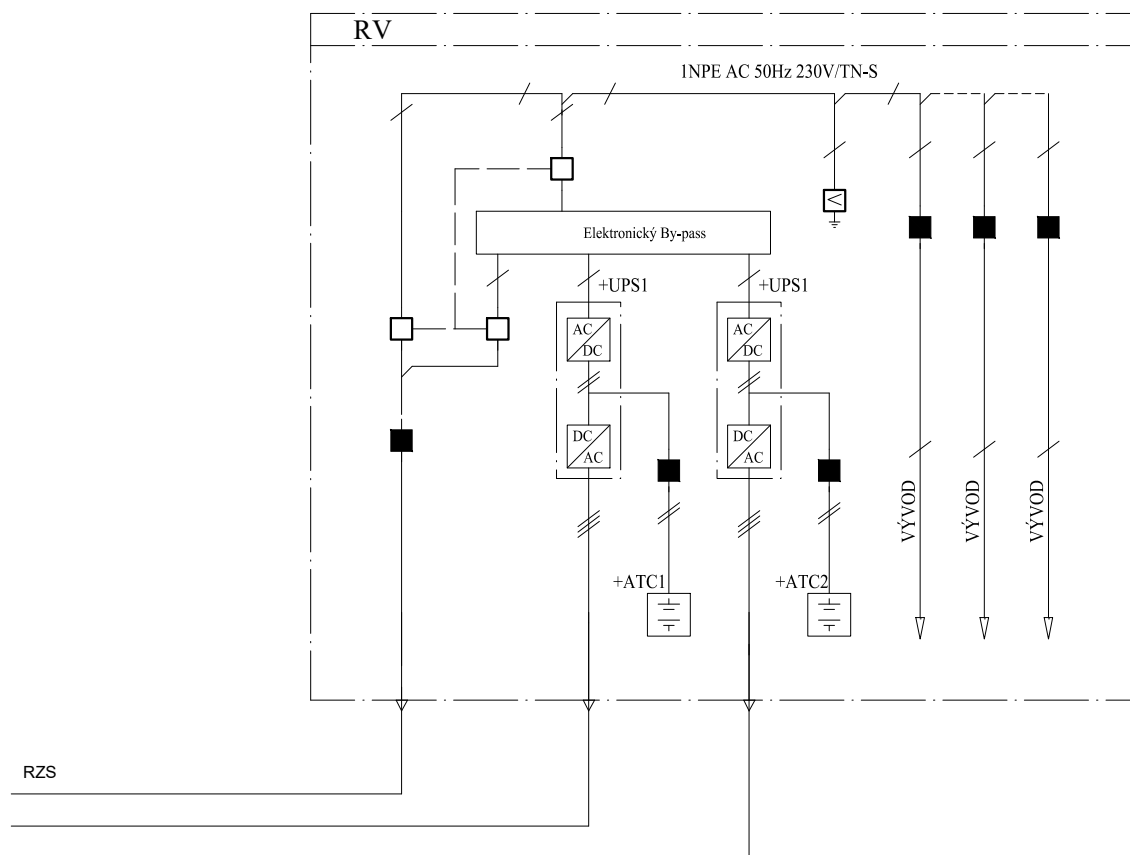
OMEZOVAČ PŘEPĚTÍ



VÝKONOVÉ RELÉ



MĚŘÍCÍ SOUPRAVA SŽE PRO PODRUŽNÉ
MĚŘENÍ SPOTŘEBY ELEKTRICKÉ PRÁCE



PŘÍSTROJE NN



SPÍNACÍ PŘÍSTROJ BEZ NADPROUDOVÉHO
A ZKRATOVÉHO JIŠTĚNÍ
(VYPÍNAČ NEBO ODPÍNAČ)



RUČNÍ PŘEPÍNAČ VÍCEPOLOHOVÝ



SPÍNACÍ PŘÍSTROJ S NADPROUDOVÝM
A ZKRATOVÝM JIŠTĚNÍM
(JISTIČ NEBO POJISTKOVÝ ODPÍNAČ)



SPÍNACÍ PŘÍSTROJ S ELEKTRICKÝM
OVLÁDÁNÍM, BEZ JIŠTĚNÍ
(STYKAČ)



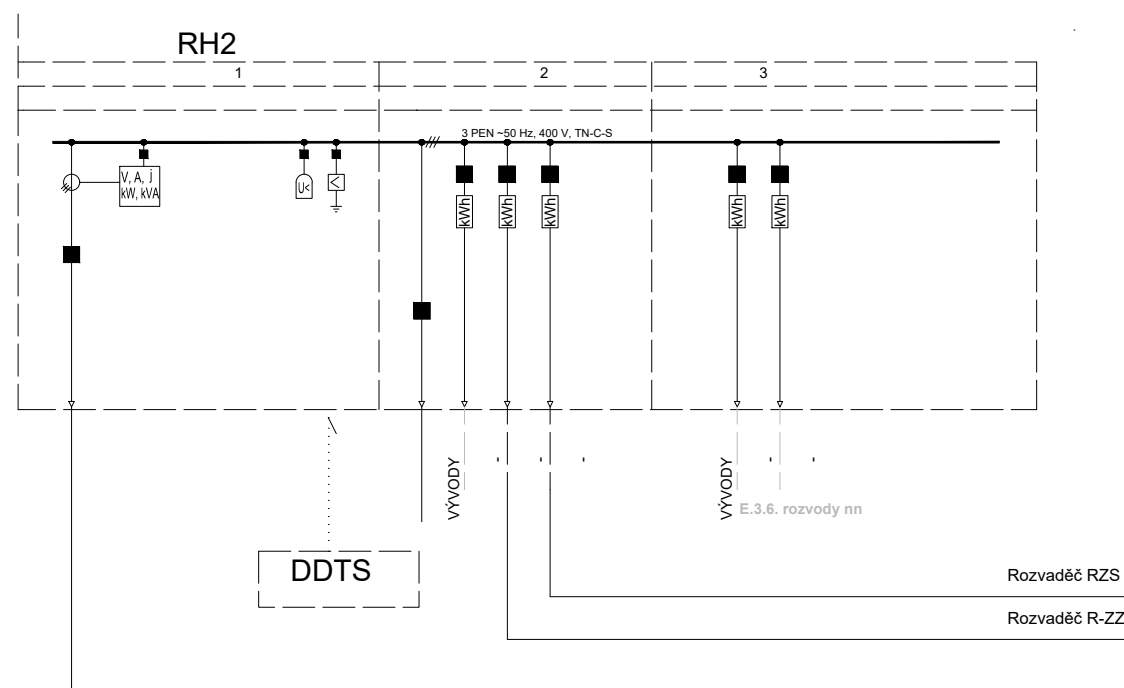
OMEZOVAČ PŘEPĚTÍ



VÝKONOVÉ RELÉ

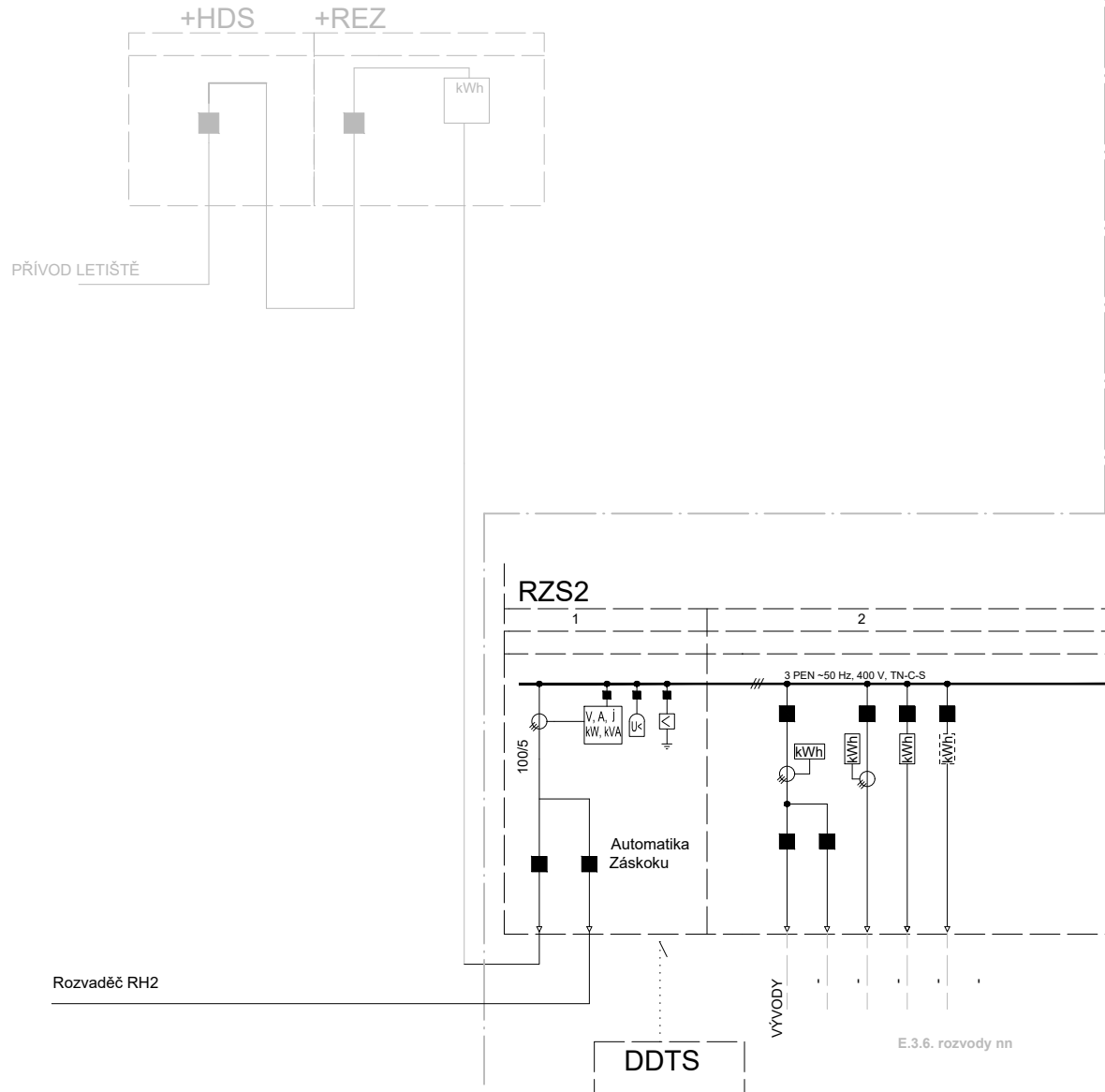


MĚŘÍCÍ SOUPRAVA SŽE PRO PODRUŽNÉ
MĚŘENÍ SPOTŘEBY ELEKTRICKÉ PRÁCE



Rozvaděč umístěn v místnosti 42.1

E.3.6. rozvody nn



Rozvaděč umístěn v místnosti 42.1

PŘÍSTROJE NN

SPÍNACÍ PŘÍSTROJ BEZ NADPROUDOVÉHO
A ZKRATOVÉHO JIŠTĚNÍ
(VYPÍNAČ NEBO ODPÍNAČ)

RUČNÍ PŘEPÍNAČ VÍCEPOLOHOVÝ

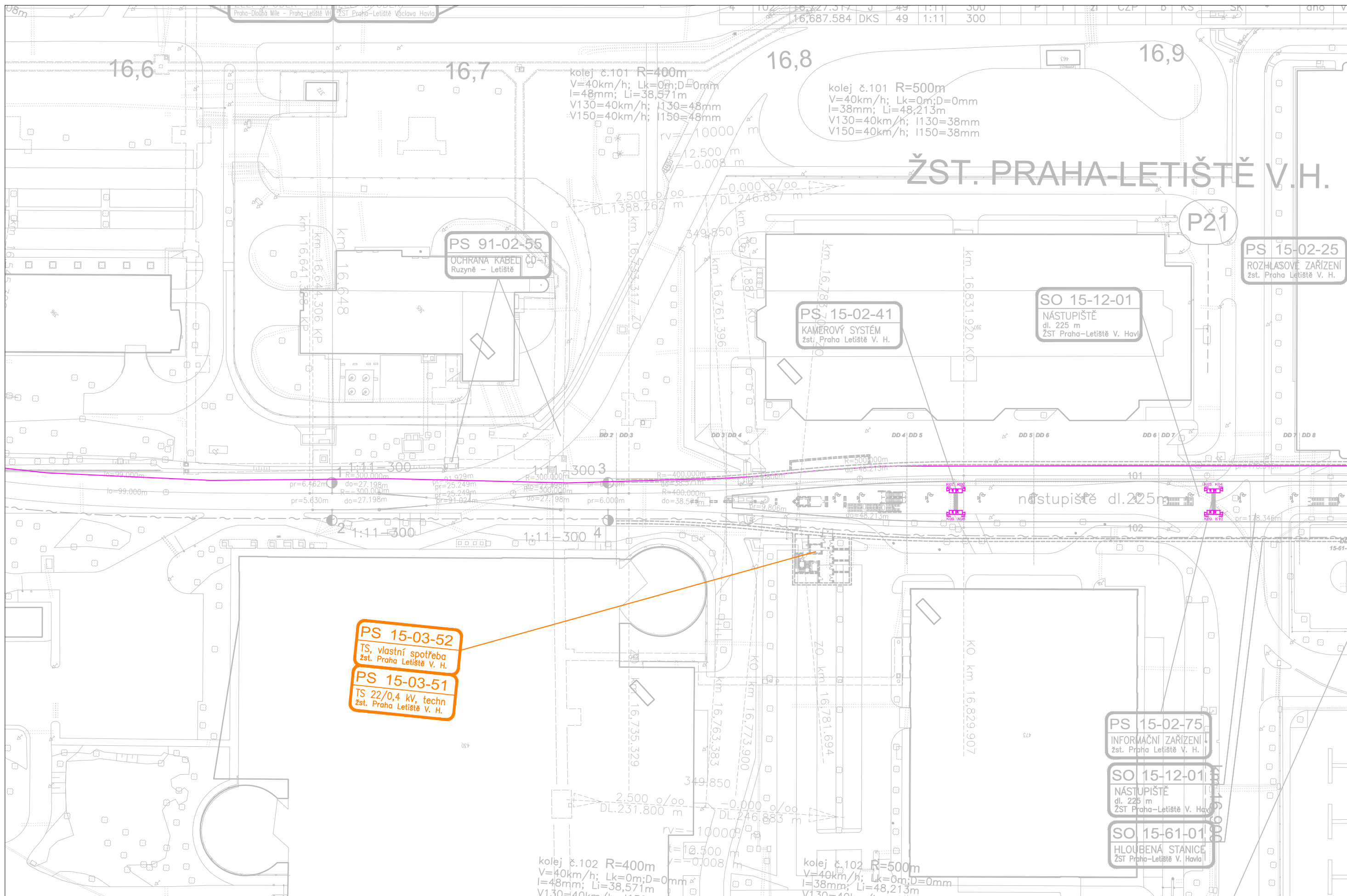
SPÍNACÍ PŘÍSTROJ S NADPROUDOVÝM
A ZKRATOVÝM JIŠTĚNÍM
(JISTIČ NEBO POJISTKOVÝ ODPÍNAČ)SPÍNACÍ PŘÍSTROJ S ELEKTRICKÝM
OVLÁDÁNÍM, BEZ JIŠTĚNÍ
(STYKAČ)

OMEZOVAČ PŘEPĚTÍ



VÝKONOVÉ RELÉ

MĚŘÍCÍ SOUPRAVA SŽE PRO PODRUŽNÉ
MĚŘENÍ SPOTŘEBY ELEKTRICKÉ PRÁCE



METROPROJEKT

METROPROJEKT Praha a.s.
Argentinská 1621/36
170 00 Praha 7

www.metroprojekt.cz, info@metroprojekt.cz

název díla: **Novostavba ŽST Praha-Letiště Václava Havla**
D.1.3.5 Silnoproudá technologie včetně DŘT

příloha: **ŽST Letiště Václava Havla, TS 22/0,4, technologie, situace**

datum:05/2020
stupeň:

PD

příloha:
002
2.9

1:1000

IČD: 16 7033 04 03 05 00 000